

# LE RÉTABLISSEMENT EST POSSIBLE AU CANADA.

**855** CANADIENS PARLENT DE LEUR RÉTABLISSEMENT DANS LE PREMIER SONDAGE CANADIEN SUR LE SUJET

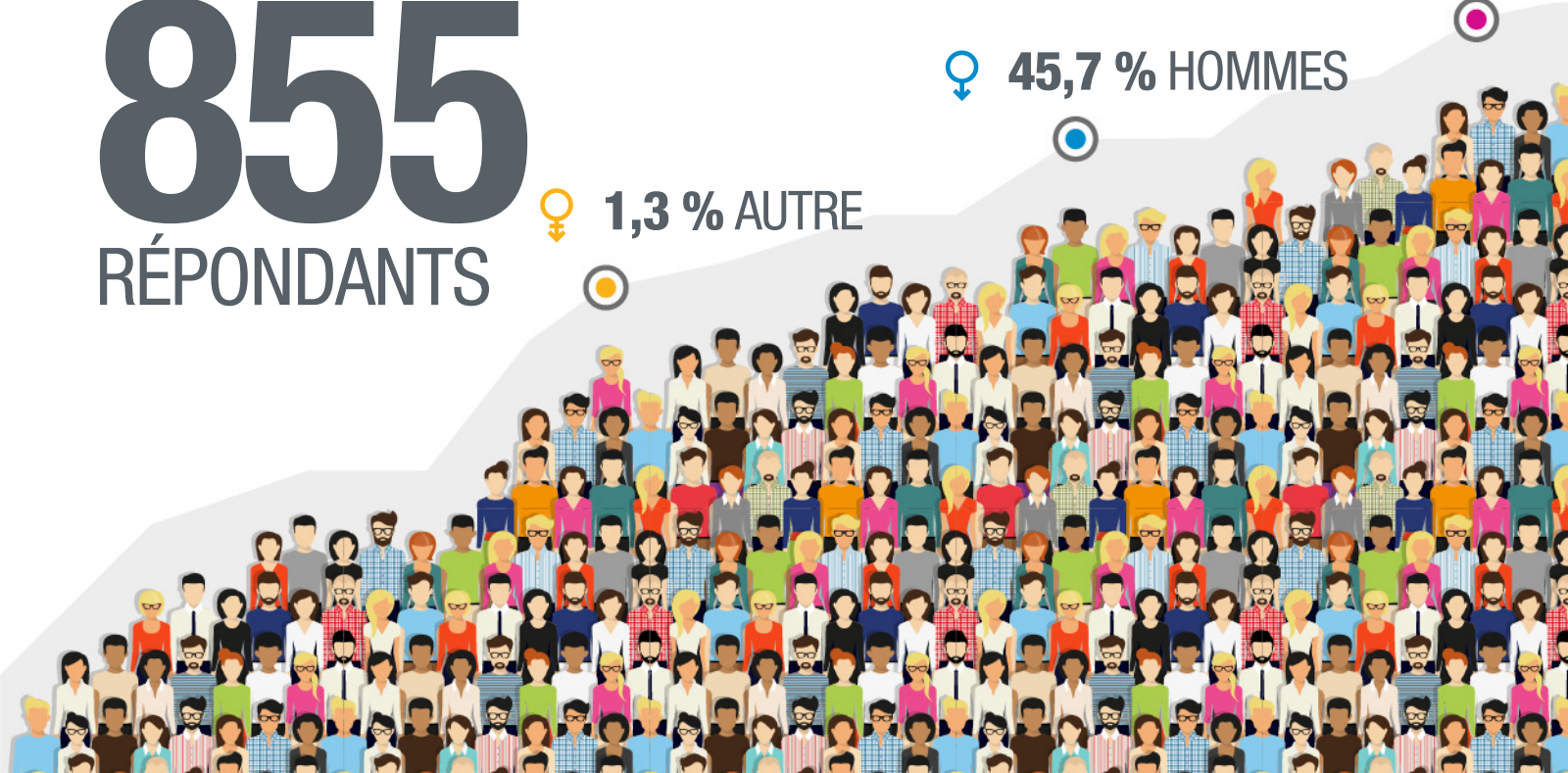
## QUI A ÉTÉ SONDÉ?

**855**  
RÉPONDANTS

♀ **53 % FEMMES**

♂ **45,7 % HOMMES**

♀ **1,3 % AUTRE**



**62,4 %** AVAIENT TERMINÉ DES ÉTUDES COLLÉGIALES, UNIVERSITAIRES OU SUPÉRIEURES

**78,9 %** OCCUPAIENT UN EMPLOI

**49,3 %** ÉTAIENT LÉGALEMENT MARIÉS OU EN UNION DE FAIT

**61,4 %** AVAIENT DES ENFANTS

## QUELLES ÉTAIENT LES DROGUES LES PLUS SOUVENT CONSOMMÉES EN PÉRIODE DE TOXICOMANIE ACTIVE?



**93,3 %**  
ALCOOL



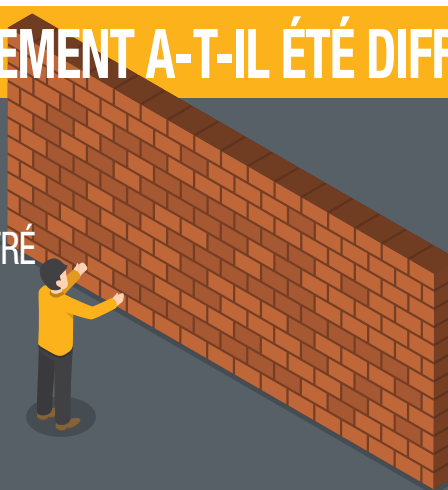
**81,8 %**  
TABAC/  
NICOTINE



**61,5 %**  
CANNABIS  
(MARIJUANA, HASH)

## L'ACCÈS AU TRAITEMENT A-T-IL ÉTÉ DIFFICILE?

**82,5 %** ONT RENCONTRÉ UN OU PLUSIEURS OBSTACLES À L'AMORCE D'UN PROCESSUS DE RÉTABLISSEMENT



### QUELS SONT LES TROIS PRINCIPAUX OBSTACLES?

**54,9 %** ont dit ne pas être prêts, ne pas croire qu'ils avaient un problème ou ne pas croire que le problème était suffisamment grave

**49,7 %** ont dit être préoccupés par les perceptions des autres

**35,8 %** ont dit ne pas savoir où obtenir de l'aide

## QUELS PROGRAMMES ET RESSOURCES ONT UTILISÉ LES RÉPONDANTS PENDANT LEUR RÉTABLISSEMENT?

LES RÉPONDANTS ONT DIT AVOIR UTILISÉ ENVIRON **6** DES **17** TYPES DE RESSOURCES ET PROGRAMMES OFFERTS



### 4 PRINCIPAUX TYPES DE RESSOURCES ET PROGRAMMES UTILISÉS

**91,8 %** ONT DIT AVOIR UTILISÉ UN GROUPE D'ENTRAIDE EN 12 ÉTAPES

**60,6 %** ONT DIT AVOIR UTILISÉ UN PROGRAMME DE TRAITEMENT EN ÉTABLISSEMENT

**56,5 %** ONT DIT AVOIR UTILISÉ LE COUNSELING INDIVIDUEL OU DE GROUPE AVEC UN PROFESSIONNEL DE LA TOXICOMANIE

**56,8 %** ONT DIT AVOIR UTILISÉ LE COUNSELING INDIVIDUEL OU DE GROUPE AVEC UN PSYCHOLOGUE OU UN PSYCHIATRE NON SPÉCIALISÉ DANS LA TOXICOMANIE

## PLUSIEURS SOUTIENS AU RÉTABLISSEMENT ONT ÉTÉ UTILISÉS

LES 4 PRINCIPAUX TYPES DE SOUTIENS MENTIONNÉS :



**96,8 %** ONT DIT LES RELATIONS AVEC LES AMIS



**95,4 %** ONT DIT LES RELATIONS AVEC LA FAMILLE



**87,4 %** ONT DIT LA RELIGION OU LA SPIRITUALITÉ



**85,6 %** ONT DIT LA MÉDITATION OU LA PRATIQUE DE PLEINE CONSCIENCE

## QUELS FACTEURS LES ONT AIDÉS À POURSUIVRE LEUR RÉTABLISSEMENT?

**85,4 %** ONT DIT LA QUALITÉ DE VIE

**67,3 %** ONT DIT LA SANTÉ MENTALE OU ÉMOTIONNELLE

**64 %** ONT DIT LES RELATIONS CONJUGALES, FAMILIALES OU AUTRES

**57,1 %** ONT DIT LA SANTÉ PHYSIQUE

## JOIGNEZ-VOUS AU MOUVEMENT DU RÉTABLISSEMENT AU CANADA.

VISITEZ LE [WWW.CCDUS.CA](http://WWW.CCDUS.CA) POUR LIRE LE RAPPORT INTÉGRAL ET VOUS RENSEIGNER SUR L'ENGAGEMENT NATIONAL ENVERS LE RÉTABLISSEMENT DE LA DÉPENDANCE AU CANADA.



Centre canadien sur  
les dépendances et  
l'usage de substances

Données. Engagement. Résultats.